

高級中華麺・食材・米穀



株式会社 **はせべ**

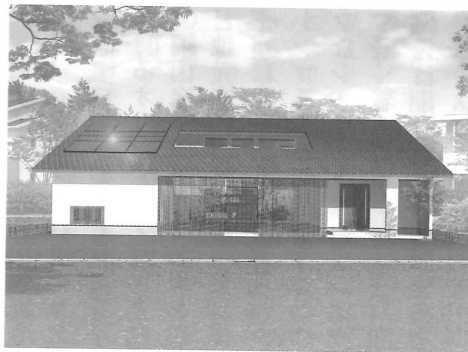
尾道市古浜町16-2 ☎ (0848) 22-7483(代)  
FAX (0848) 25-2431

# 山根木材ホーム 全棟にZEHを標準採用 注文住宅「マスターピース」発売

注文住宅や分譲住宅を手掛ける山根木材ホーム(株)(本社・広島市)は11月1日、注文住宅「Master Piece」を発売するイメージ。

全棟にZEHシステムを標準採用。PPA (Power Purchase Agreement) 方式により、初期費用なしで太陽光発電システムを設置できる。住宅業界でも先進的かつ意欲的な取り組みを通じ、パリ協定に基づいて政府が目指す「2030年度に温暖化ガス排出量46%削減」に貢献する。

ZEHは住宅性能の向上や太



陽光発電などにより、住宅にかかるエネルギー消費量の収支を実質ゼロにする家のこと。マスターピースは設計の品質を高めるとともに、脱炭素社会実現のための高い機能を備える。

PPAは電力事業者と消費者の間で結ぶ電力販売契約。太陽光発電システムを設置後、契約期間中は電力事業者から自宅で発電した電力を購入し、契約期間終了後は同システムをそのまま所有できる仕組み。同社はLPROJECT(株)(岡山市)と業務提携し、同社が

提供するPPAサービス「ソーラーメイト」を利用して全棟のZEH化に取り組む。山根木材ホーム福山支社(福山市南蔵王町二五―三九)の児玉章宏支社長は「契約期間中はPPA事業者がメンテナンスも行うので、安心です」と説明する。

マスターピースには同社の

## 広島市の原電工業が運営 人材紹介「H BRIDGE」 福山市で業務スタート

電気設備工事の原電工業(株)(広島市安佐北区口田四一―八―九、原圭三社長)の有料職業紹介事業「H BRIDGE」(同所)はこのほど、福山市エリアで

も業務をスタートした。主に広島市内の企業とベトナム人留学生との橋渡しをしており、今回福山に専任スタッフを置いて業務を拡大する。来春には福山市内に事務所を

木材技術だけでなく、同社グループ運営の家具・インテリアのショールーム「DEJIMA STOCK」(広島市南区出島)の商品や、長年培ったアフターメンテナンスのノウハウなどを最大限に生かす。

また国が認定する「長期優良住宅」と、大規模な自然災害にも耐えられる「耐震等級

開設する予定。

エイチブリッジの立ち上げは昨年10月。この一年で約60人の留学生を紹介し、定着率は100%だという。「ベトナム人は真面目で細かい作業が得意。向上心・向学心が高く、日本企業との相性も良い」と、福山エリアを担当するエイチブリッジ職業紹介部の堀正美部長。



3」も全棟で取得。安全・安心・快適な住まいを提案する。児玉支社長は「要望に合わせアレンジできます。家づくりを考えている方は、ぜひご相談ください」と話している。

問 福山支社 ☎ 084・999・3332 △ホームページ <https://www.yamane-nc.o.jp/>

同社の人材紹介サービスは、求人条件に合う候補者に絞って採用活動ができる▽転職サイトや求人情報誌への掲載料が不要で、採用に成功した場合のみ報酬を支払う▽日本に長期滞在可能な候補者が多く、勤務地・職種といった要望に応じて紹介できる―などメリットが多い。

すでに福山市内の専門学校と提携しており、工場での専門的作業に当たる人材から、営業やCAD操作が可能な候補者までをそろえている。写真。堀部長は「高学歴で専門知識を持った即戦力スタッフを採用できる。留学生の住居確保や各種手続きなどもサポートするので、気軽にご相談を」と呼び掛けている。

問 メール [m.horri@hbridge@gmail.com](mailto:m.horri@hbridge@gmail.com)